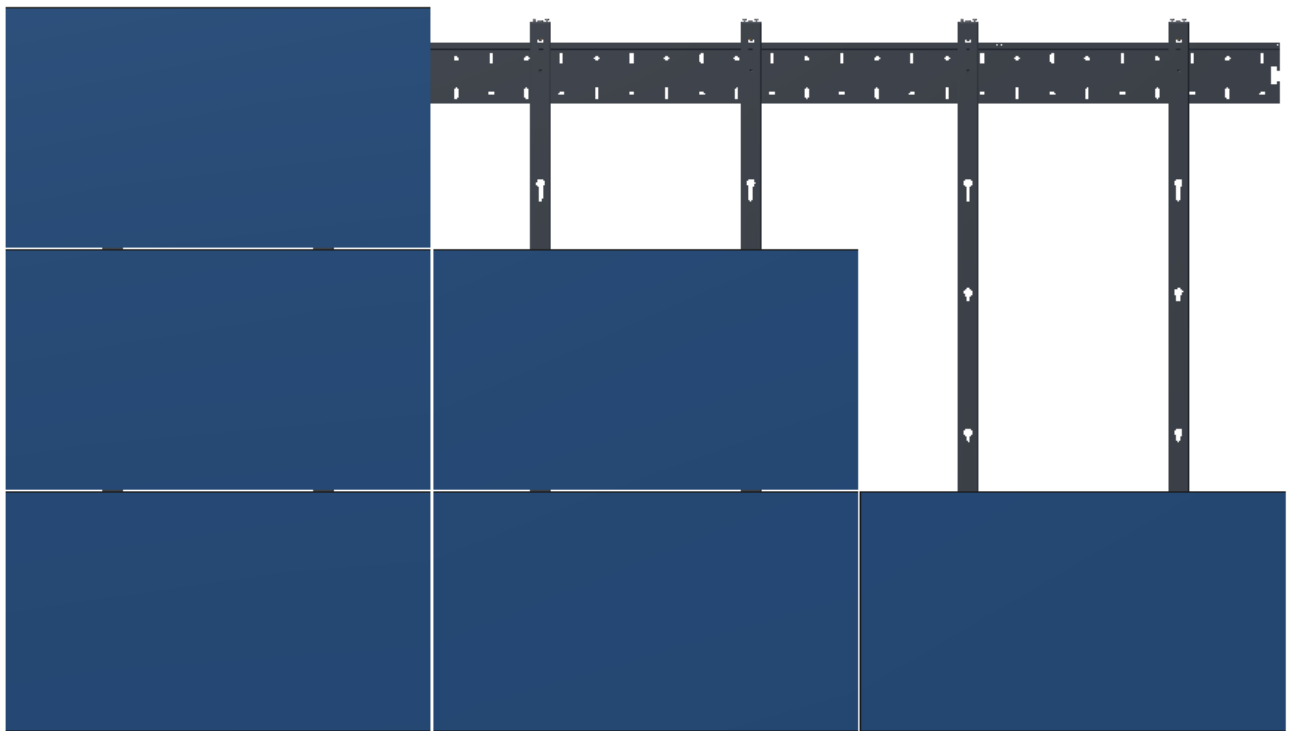


VWM-Basic

"Quick install" video wall
Installatie systeem

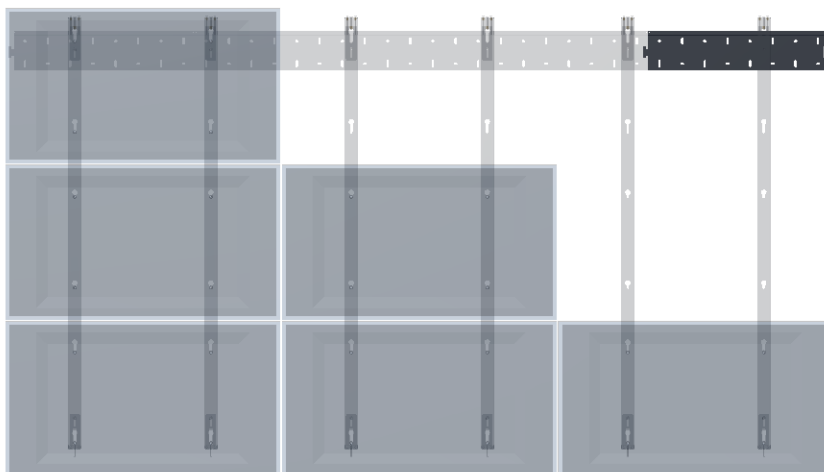


Voor een juiste installatie zijn de onderstaande gereedschappen benodigd.



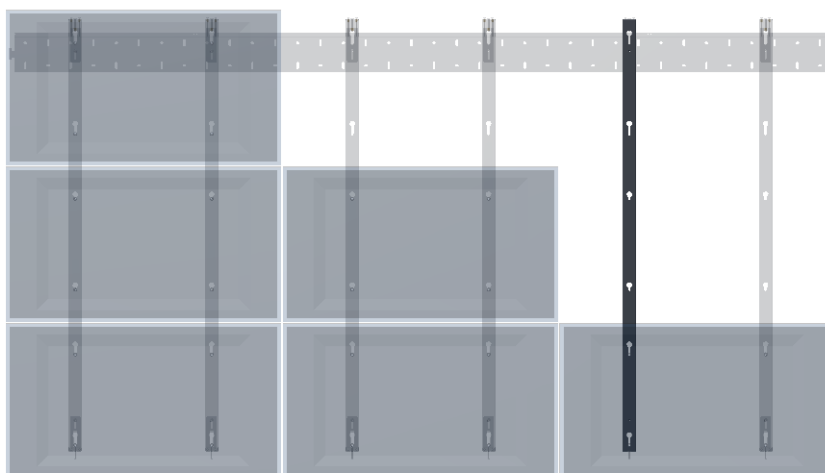
De minimale benodigdheden voor een videowall systeem bestaat uit:

VWM-BPH, wandmontageplaten die maximaal een totale breedte vertegenwoordigen van de video wall breedte.

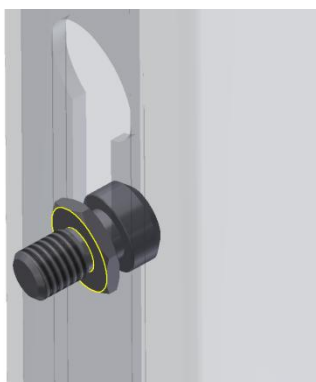


VWM-MA-?-?-?, monitor inhangarmen geschikt voor 1, 2 of 3 gestapelde beeldschermen. De diagonaalmaat en beeldschermhoogte bepalen de productkeuze.

In deze handleiding in dit geval bv. een MA-3-46.



De monitoren worden met standaard Audipack montagenokken ingehangen in de MA armen. Er zijn diverse standaard varianten beschikbaar verschillend in draaddiameter.



1.

Wandmontage platen, de BPH

Start met het installeren van de BPH wandplaten. De totale breedte van de platen mogen maximaal de breedte vertegenwoordigen van de monitoren. Het is toegestaan dat de totale breedte van de BPH's iets smaller is dan de video wall breedte.

Zorg dat de BPH wandplaten netjes aansluiten en dat ze waterpas worden geïnstalleerd!

Gebruik voldoende wand montagegaten en geschikte wand montage materialen.

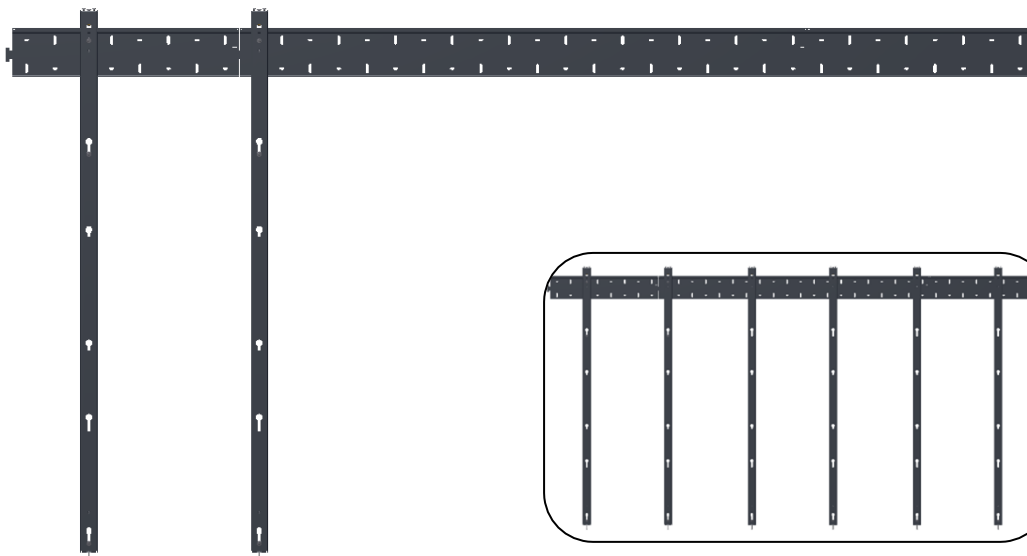


Tolerantie

2.

Plaatsing van de MA inhangarmen.

Indien de BPH's zijn geïnstalleerd kunnen de MA inhangarmen worden ingehangen. Deze armen kunnen eenvoudig aan het wandprofiel ingeklikt worden. De positie in breedte wordt bepaald door de steek van de monitor-montagegaten en de breedte van het toe te passen scherm.



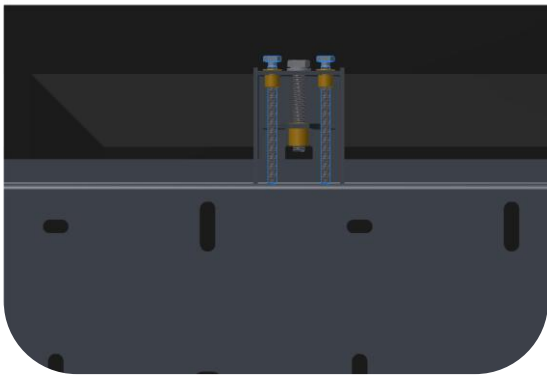
3.

Goed om te weten voordat je verder gaat...

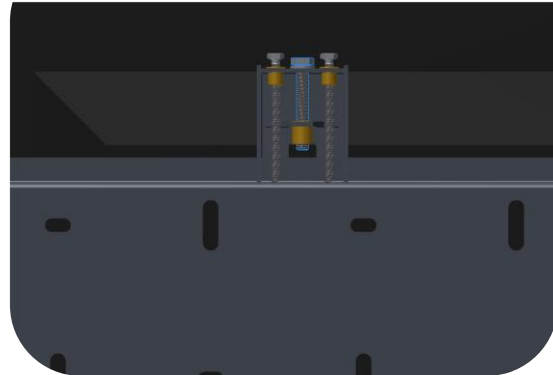
De MA inhangprofielen zijn voorzien van verstellings mogelijkheden.

Indien er een klein verloop is bij de installatie van de BPH's kan dit gecorrigeerd worden. Het is geen groot probleem als begin, midden of eind van de BPH rij een verloop heeft (niet meer dan 5 mm).

Met de ingebouwde verstellingen kan dit eenvoudig gecorrigeerd worden.



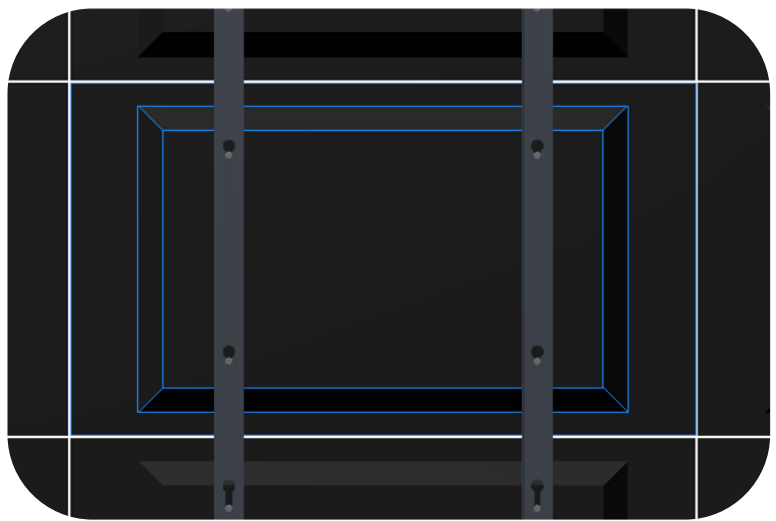
Gebruik de M6 stelschroeven om de hoogte van de gehele MA in te stellen t.o.v. een andere MA.



Gebruik de M8 stelbout om de hoogte van de bovenste monitor af te stellen t.o.v de middelste.



Gebruik de onderste M6 stelschroef om de hoogte van de onderste monitor t.o.v. de middelste af te stellen.



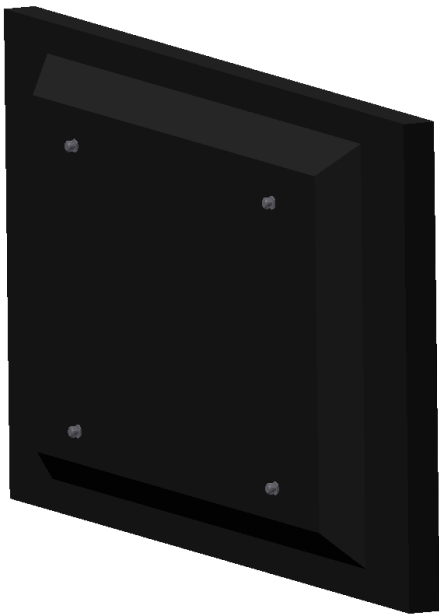
De middelste heeft geen verstelling nodig.

3.

Het voorbereiden van de monitoren.

Om de beeldschermen straks in te kunnen hangen dienen de (optioneel) meegeleverde montagenokken in het scherm gedraaid te worden.

Aan de hand van de schroefdraad in het scherm dient de juiste montagenok gekozen te worden.



M6
M8
M10

artikelnummer 392618
artikelnummer 392318
artikelnummer 390618

4.

Het inhangen van de beeldschermen.

Indien de beeldschermen zijn voorzien van de montagenokken kunnen ze ingehangen worden in de MA armen.

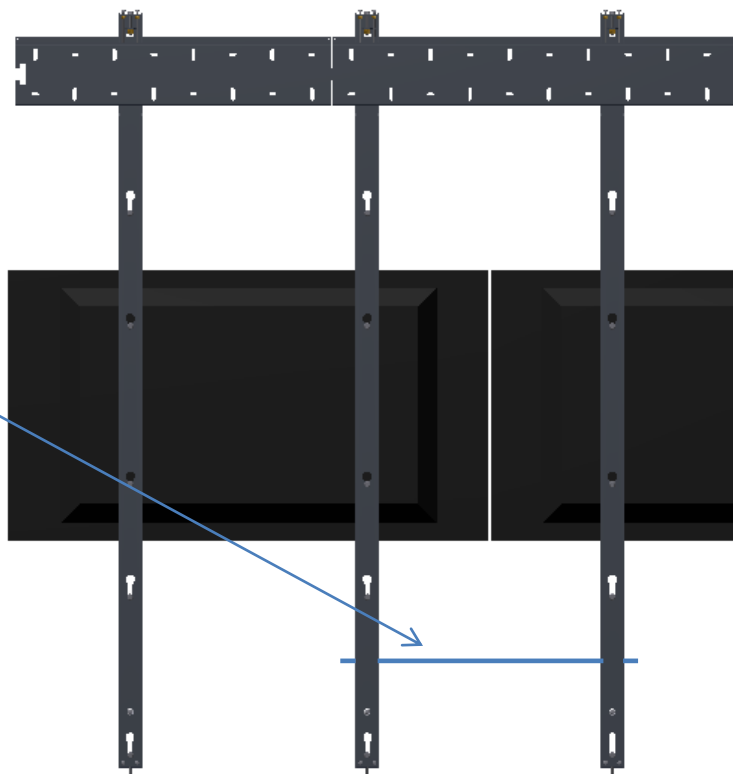
Zorg als basis dat de middelste beeldschermen even worden ingehangen.

Zo worden de posities van de armen bepaald en is het mogelijk de koppeldraadeinden aan te brengen van de buitenste monitor naar de middelste.

Er is 1 koppeldraadeind nodig voor 2 horizontale beeldschermen.

Er zijn 2 koppeldraadeinden per 3 horizontale beeldschermen nodig.

Koppel
draadeind

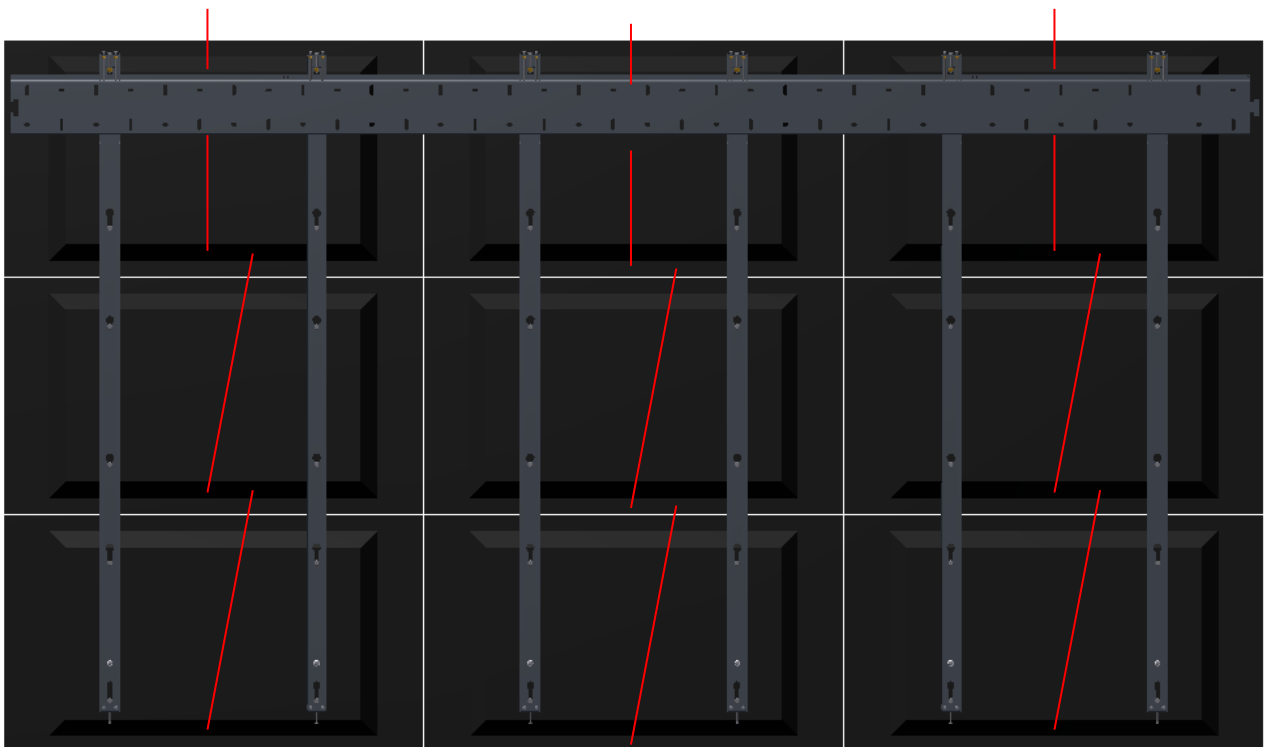
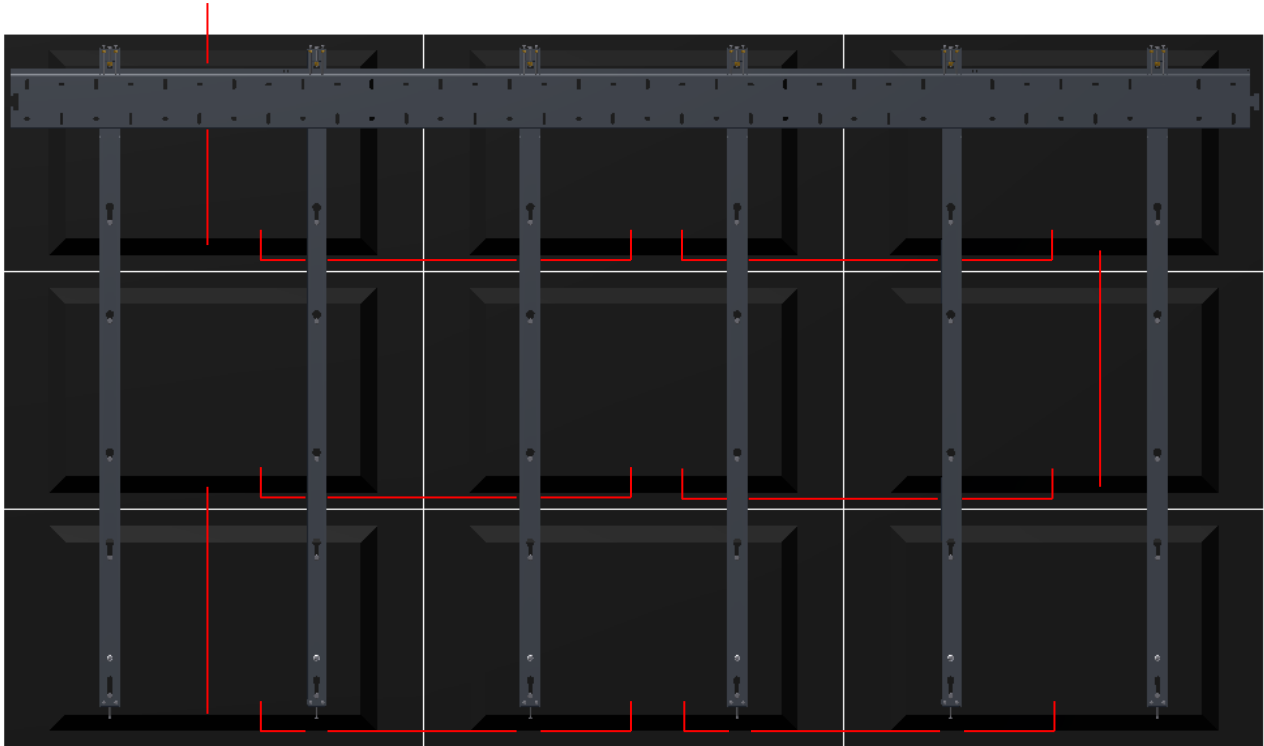


5. Het installeren van de monitorbekabeling.

Let op:

Zorg voor de juiste kabellengte indien de monitoren van links naar rechts of visa versa worden gekoppeld.

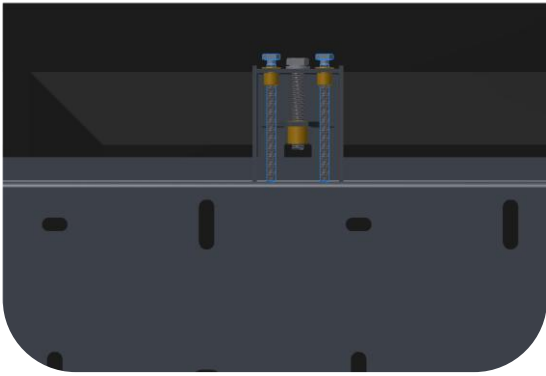
De bekabeling kan in serie worden doorgekoppeld naar de beeldschermen of bv. van bovenaf worden aangevoerd naar de beeldschermen.



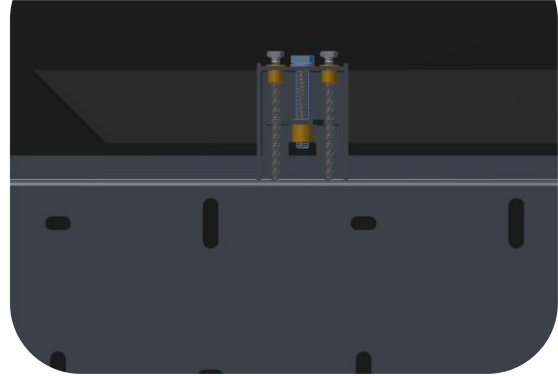
6.

Indien de schermen en bekabelingen zijn aangebracht, kunnen de schermen nu netjes worden afgesteld t.o.v. elkaar.

Gebruik de onderstaande verstelmogelijkheden voor een juiste afstelling.



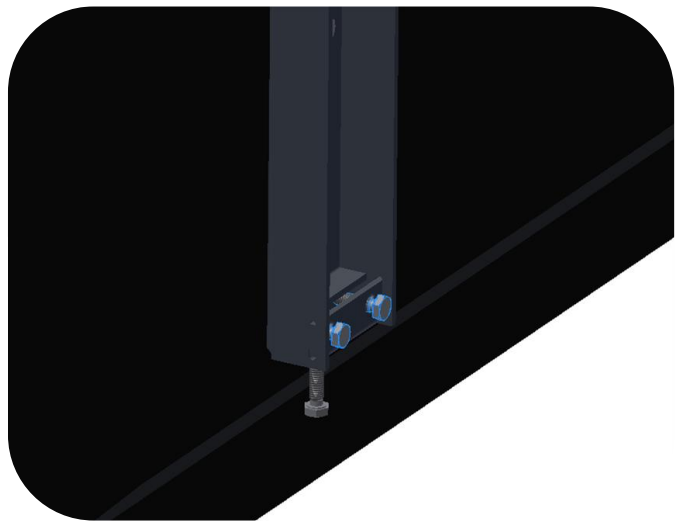
Gebruik de M6 stelschroeven om de hoogte van de gehele MA in te stellen t.o.v. een andere MA.



Gebruik de M8 stelbout om de hoogte van de bovenste monitor af te stellen t.o.v de middelste.

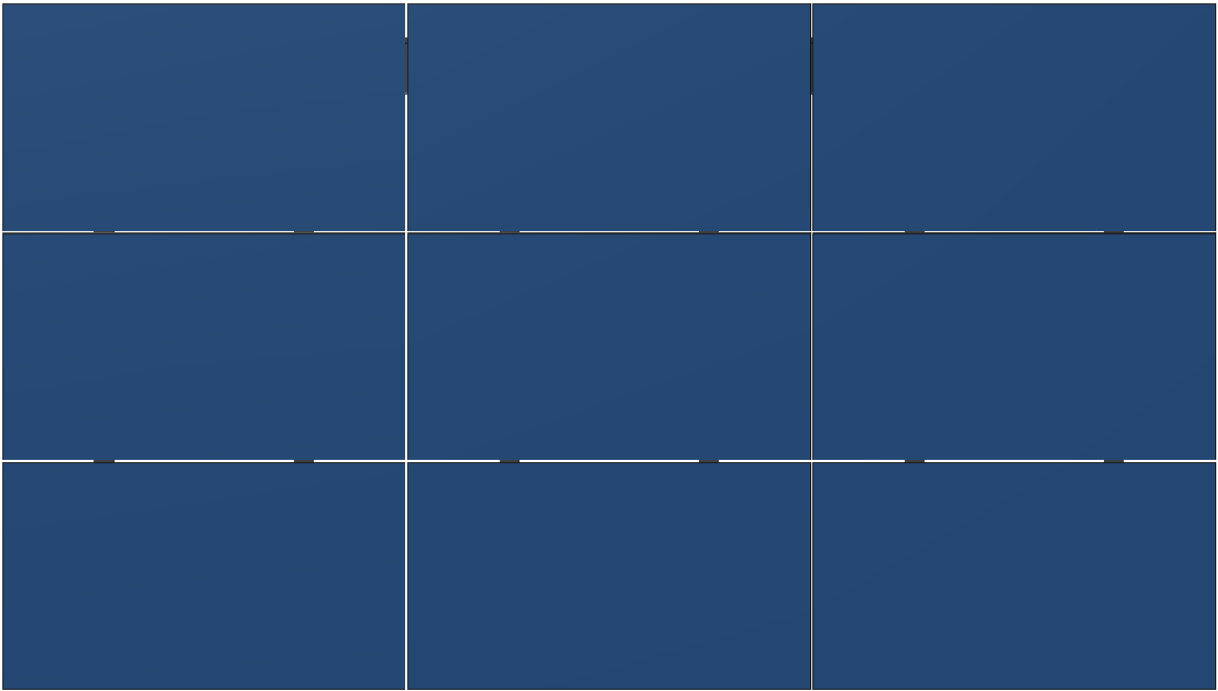
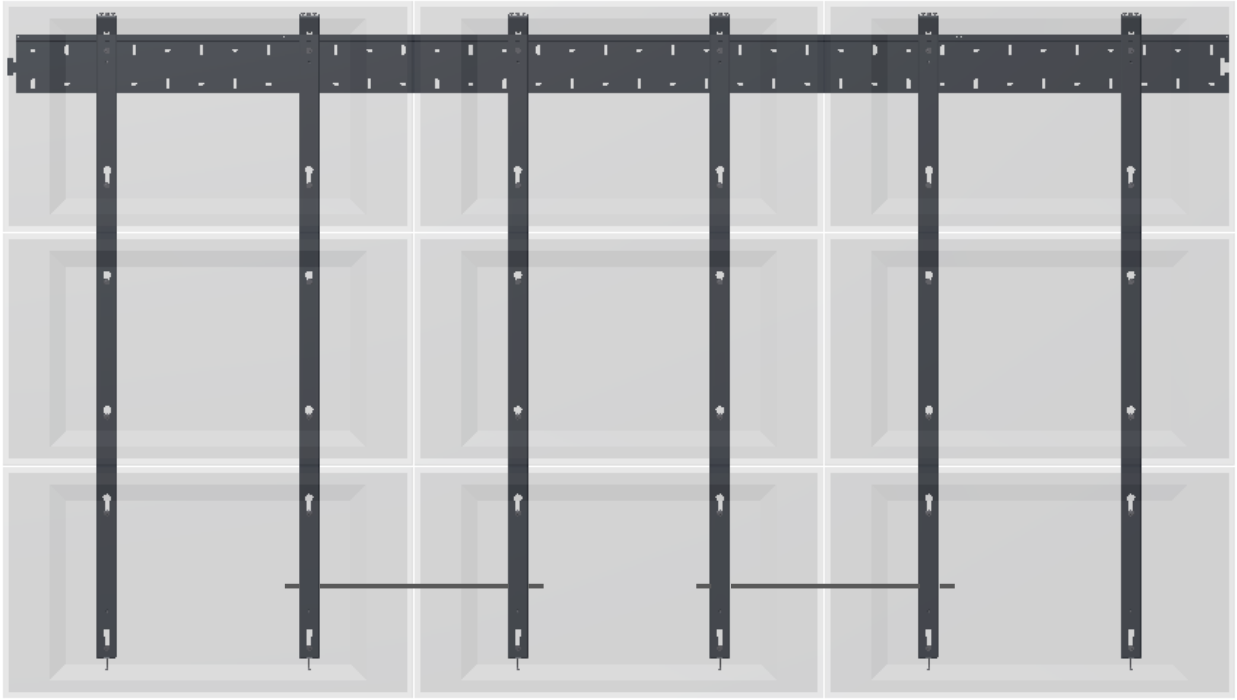


Gebruik de onderste M6 stelschroef om de hoogte van de onderste monitor t.o.v. de middelste af te stellen.



Gebruik de M6 stelschroeven om de afstand tot de wand in te stellen aan de onderzijde van de MA armen.

7.



Audipack's general conditions of sales and delivery apply to all of Audipack's deliveries. These conditions can be downloaded from Audipack's website, www.audipack.com, or will be sent by post on request.

Audipack liefert ausschließlich unter die allgemeine Verkauf- und Lieferungsbedingungen von Audipack. Diese Bedingungen sind zum downloaden verfügbar auf die Webseite von Audipack, www.audipack.com, oder werden Ihnen auf Anfrage per Post gesendet.

Alle leveringen geschieden uitsluitend volgens de Algemene Verkoop- en Leveringsvoorwaarden van Audipack. Een afschrift hiervan kunt u downloaden van de website van Audipack, www.audipack.com, of wordt u op aanvraag gestuurd per post.

Les conditions de vente et de livraison de Audipack s'appliquent à tous les livraisons de Audipack. Cette conditions sont disponible sur le site internet de Audipack, www.audipack.com, où seront envoyé par poste sur demande.

AUDIPACK

Industriestraat 2-4
2751 GT Moerkapelle
the Netherlands

Tel: +31(0)795931671
Fax: +31(0)795933115
Email: audipack@audipack.com

www.audipack.com

Audipack reserves the right to make changes in specifications and other information contained in this document without prior written notice. The information provided herein is subject to change without notice. In no event shall Audipack be liable for any incidental, special, indirect, or consequential damages whatsoever, including but not limited to lost profits, arising out of or related to this manual or the information contained herein, even if Audipack has been advised of, known, or should have known, the possibility of such damages.