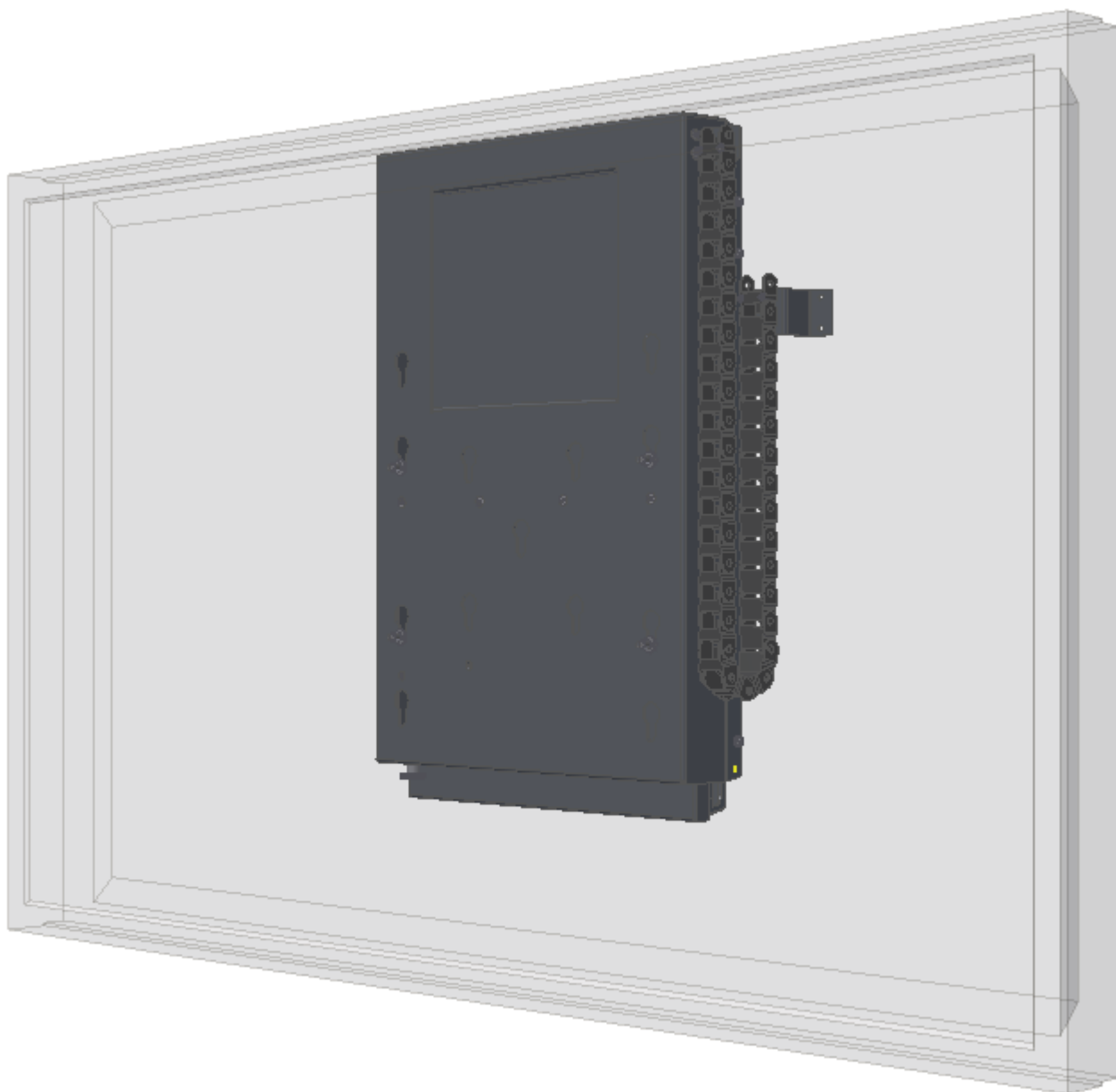


Wand gemonteerd touch screen wandlift

Wall monted touch screen lift

DWS-T100 – DWS-T150

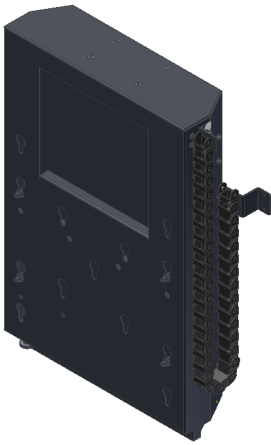


It's great to have solutions...

Copyright Audipack

© Audipack

Wat is er benodigd voor een juiste installatie?
What is needed for a good installation?



Hefstelsel
Lift system



elektrische
Componenten
Electric components



Inhangnokken
(optioneel)
Mounting cams
(optional)



Handleiding
Manual

Gebruik de juiste wand montagematerialen voor de installatie.

Use the correct tools for a proper installation.



Copyright Audipack

2.

Installeer de lift aan de wand op een vrij te kiezen afstand ten opzicht van de vloer. Plaats het systeem in de uitgeschoven stand tegen de wand. Reken van tevoren uit hoe hoog het aanraak gebiedt van het beeldscherm moet komen. Pas op dat de bovenzijde van het scherm niet tegen een plafond aan kan komen.

Het systeem heeft een netto slag van 650 mm en het scherm tot onderkant systeem is 940 mm.

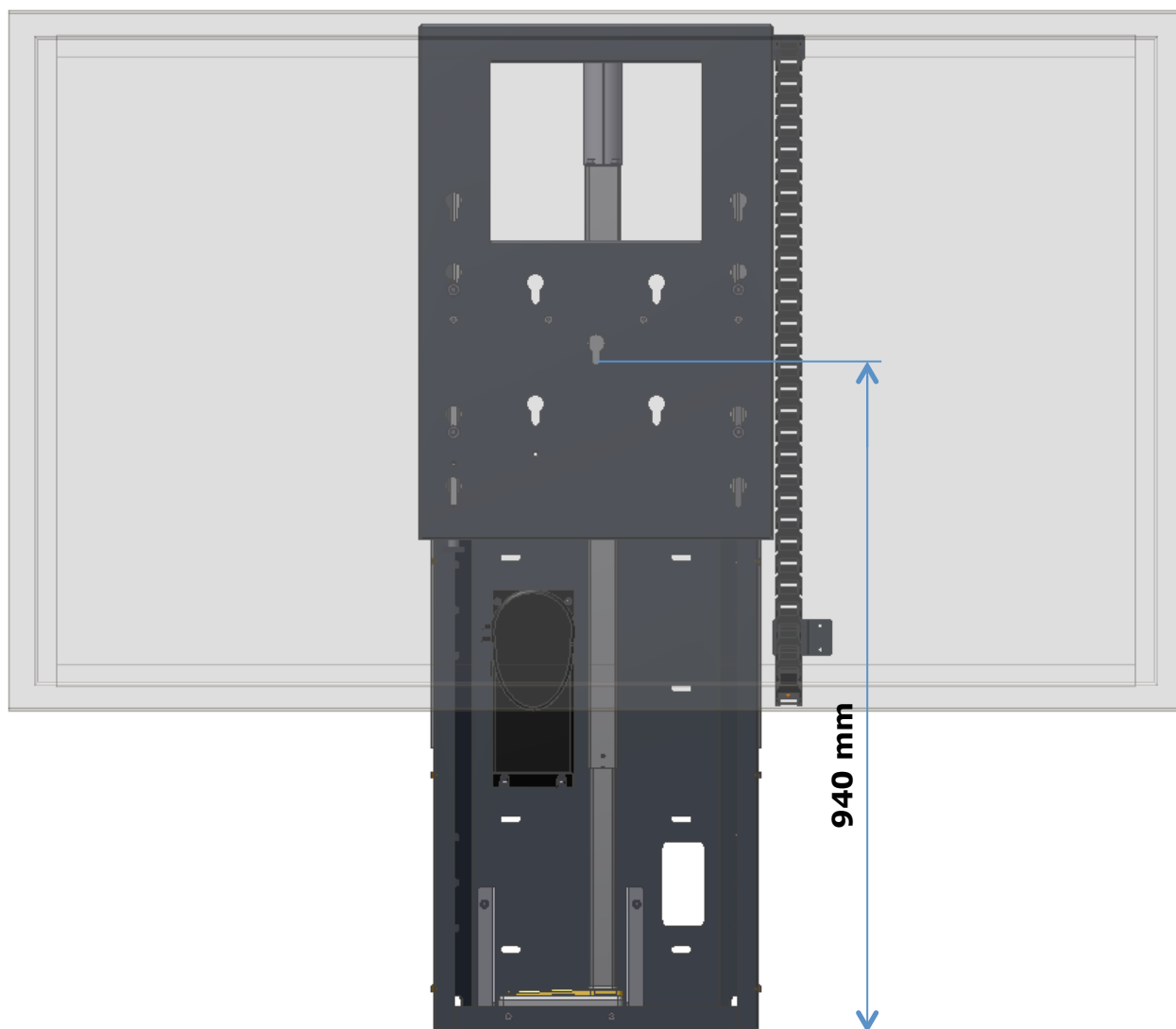
Opm: Indien de hoogte gelimiteerd moet worden ivm een beperkte totale ruimte hoogte kan de optionele draadloze handzender (art. nr. 460286) toegepast worden om de hoogte instelling te programmeren.

UK:

Install the lift on a free to choose height. Keep in mind to install the lift incl. screen that the top of the screen does not hit the ceiling and the active area is reachable in the highest position.

The lift has a travel of 650 mm and the distance from centre screen tot the bottom of the system is 940 mm.

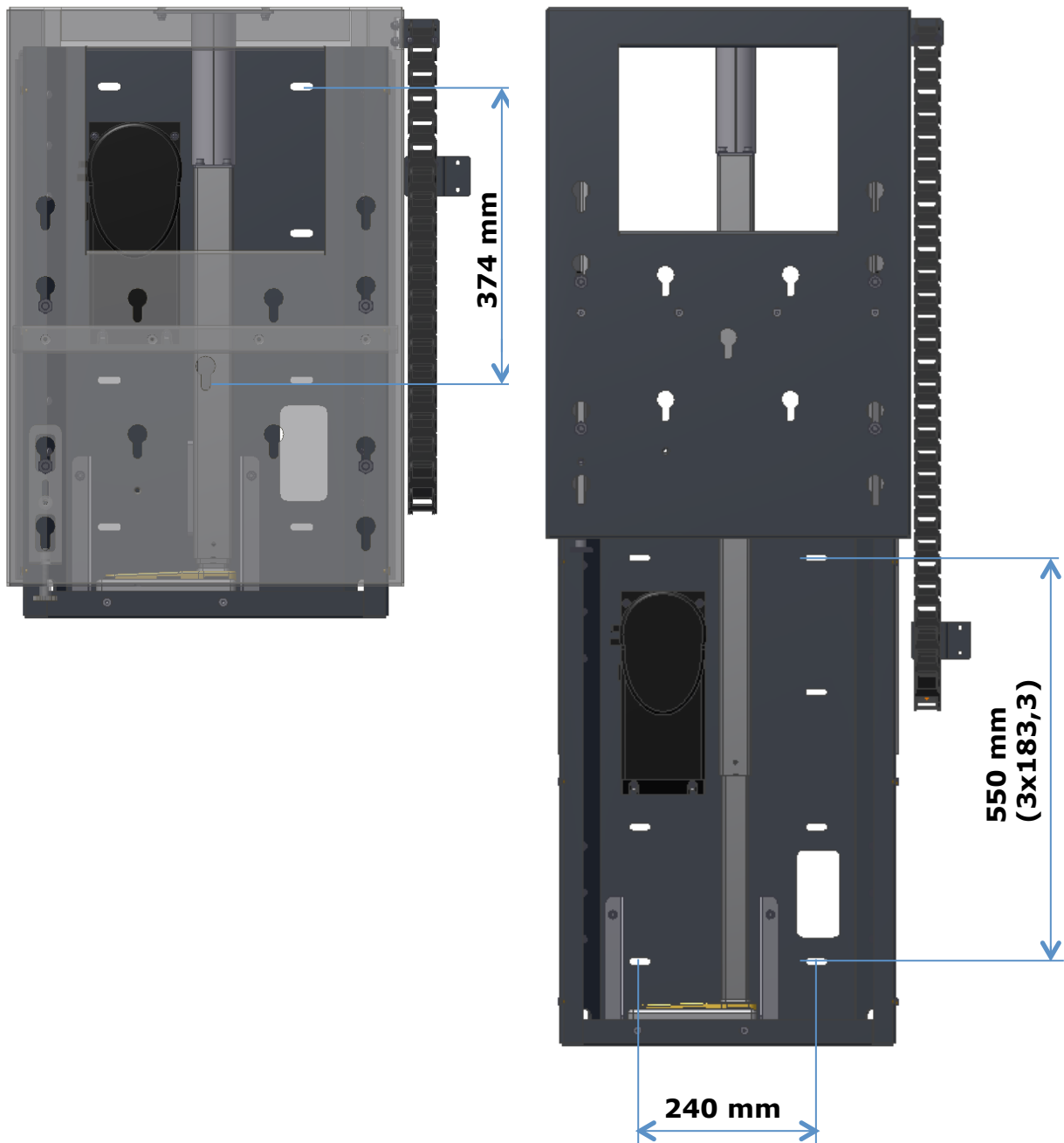
Remark: To limit and programm the travel of the system use the wireless remote controll part no. 460286.



Copyright Audipack

3.
Teken de positie van de bevestigingsgaten af op de wand.
(hart scherm is 374 mm t.o.v. het bovenste bevestigingsgat)

UK:
Measure the positions of the wall mounting holes on the wall.
The centre of the screen position is 374 mm measured from the top mounting hole.



2.
Boor de gaten en gebruik de geschikte montagematerialen voor dit type wand.

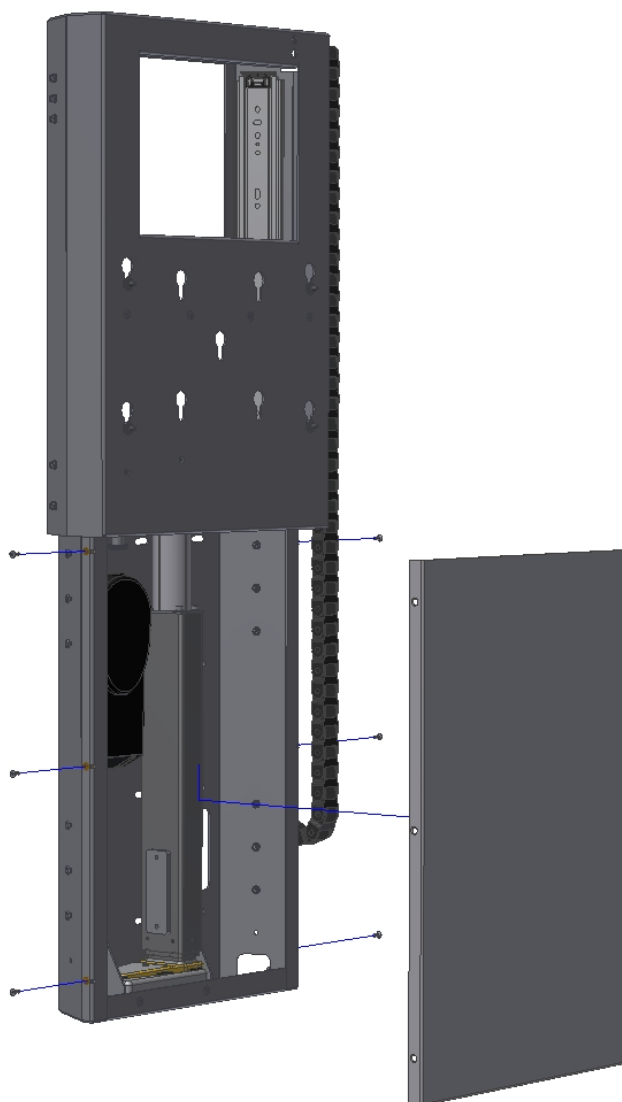
UK:
Drill the holes and use the correct mounting materials suitable for the wall type.

3.
Sluit het systeem aan op een stopcontact met een spanning van 230V-50Hz.
Met de bedieningsschakelaar kan het systeem in de bovenste stand gezet worden.

UK:
Connect the system to a 230 VAC wall socket.
With the manual control it is possible now to raise the system to the upper limit.

4.
Monteer de afdekkap op de wandbehuizing.

UK:
Install the front cover of the system.



4.

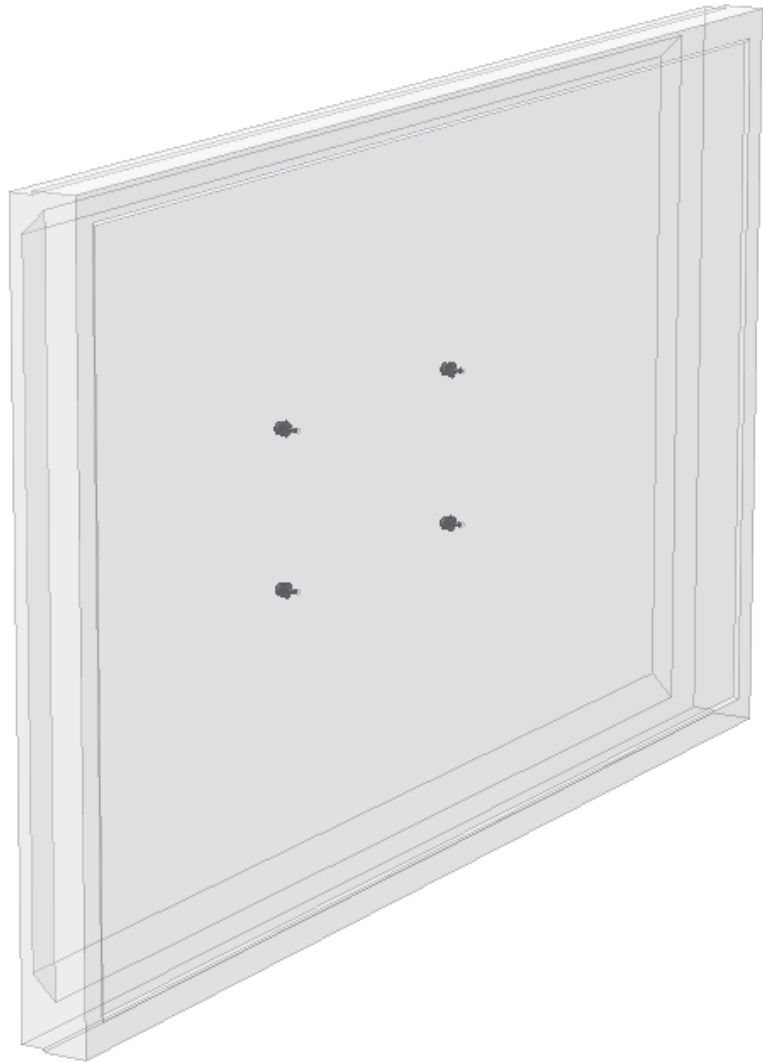
Hang de monitor met de optioneel verkrijgbare inhangnokken in het systeem.
Draai de borging aan de linker zijkant van het systeem vast.

UK:

Install the monitor using the correct optional mounting cams.

Install the cams at the rear of the screen.

Lock t



Borging
Lock

Voor het bedienen van het systeem kan de standaard schakelaar worden gebruikt.

For activating the system the standard supplied switch can be used.



NL

Indien het systeem via een systeembesturing wordt bedient, gebruik dan de onderstaande aansluitingen.

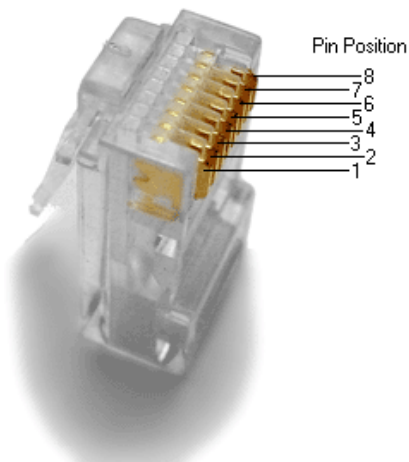
- Gebruik voor elke richting een apart potentiaal vrij relais. Houdt een 1 sec. wachttijd aan tussen de bewegingen.
- Gebruik altijd alleen maar potentiaal vrije contacten

Gebruik onderstaande aansluitingen voor het aanhalen van een RJ45 connector

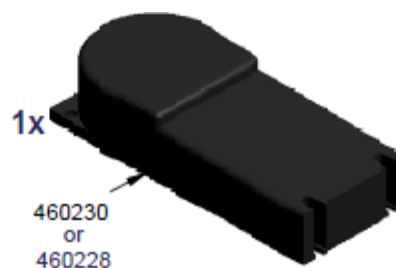
UK.

When the system is used by an external switch of control system use the below listed connections.

- Always use a potential free relay or contact closure for each direction.
- Switching delay between up and down at least 1 sec.

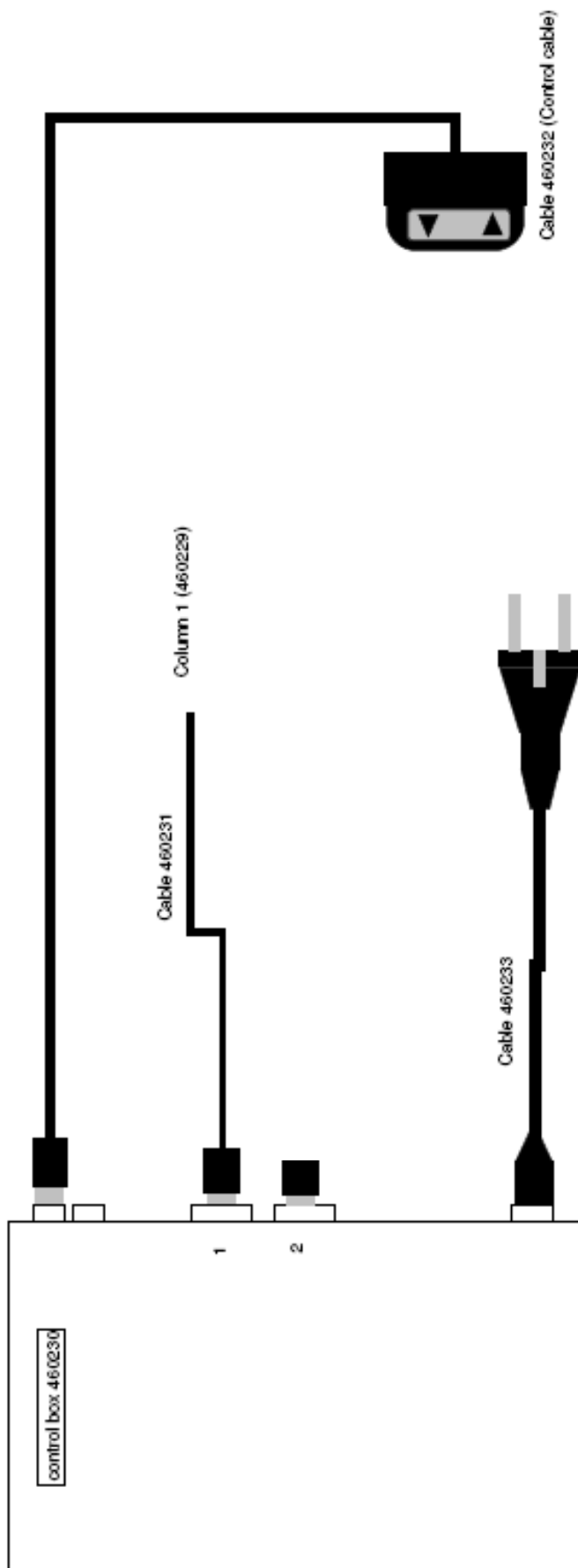


- Pos. 8 rood / red (neer)
- Pos. 5 groen / green (op)
- Pos. 4 blauw / blue (common)



**Aansluitingen voor de DWS systemen.
Sluit kolom en bediening aan op poort: 1**

**Connections for the DWS systems:
Connect the control to port: 1**



Audipack's general conditions of sales and delivery apply to all of Audipack's deliveries. These conditions can be downloaded from Audipack's website, www.audipack.com, or will be sent by post on request.

Audipack liefert ausschließlich unter die allgemeine Verkauf- und Lieferungsbedingungen von Audipack. Diese Bedingungen sind zum downloaden verfügbar auf die Webseite von Audipack, www.audipack.com, oder werden Ihnen auf Anfrage per Post gesendet.

Alle leveringen geschieden uitsluitend volgens de Algemene Verkoop- en Leveringsvoorwaarden van Audipack. Een afschrift hiervan kunt u downloaden van de website van Audipack, www.audipack.com, of wordt u op aanvraag gestuurd per post.

Les conditions de vente et de livraison de Audipack s'appliquent à tous les livraisons de Audipack. Cette conditions sont disponible sur le site internet de Audipack, www.audipack.com, où seront envoyé par poste sur demande.

AUDIPACK

Industriestraat 2-4
2751 GT Moerkapelle
the Netherlands

Tel: +31(0)795931671
Fax: +31(0)795933115
Email: audipack@audipack.com

www.audipack.com

Audipack reserves the right to make changes in specifications and other information contained in this document without prior written notice. The information provided herein is subject to change without notice. In no event shall Audipack be liable for any incidental, special, indirect, or consequential damages whatsoever, including but not limited to lost profits, arising out of or related to this manual or the information contained herein, even if Audipack has been advised of, known, or should have known, the possibility of such damages.

Copyright Audipack